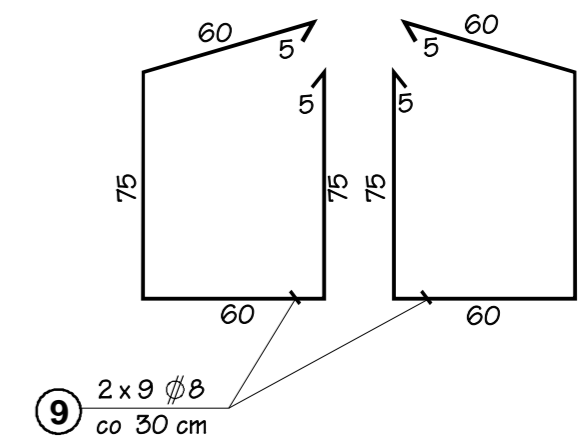
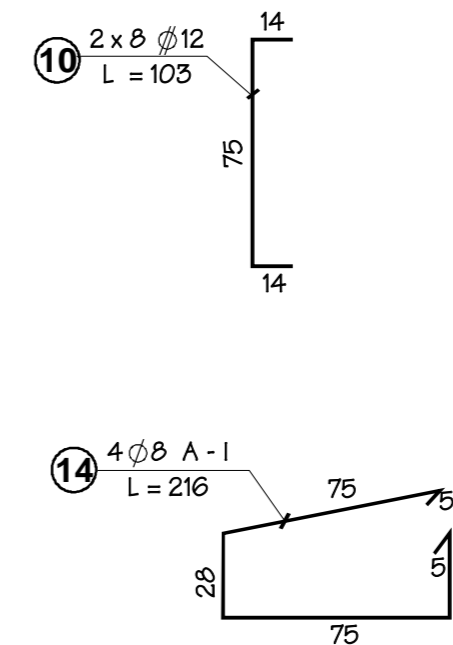
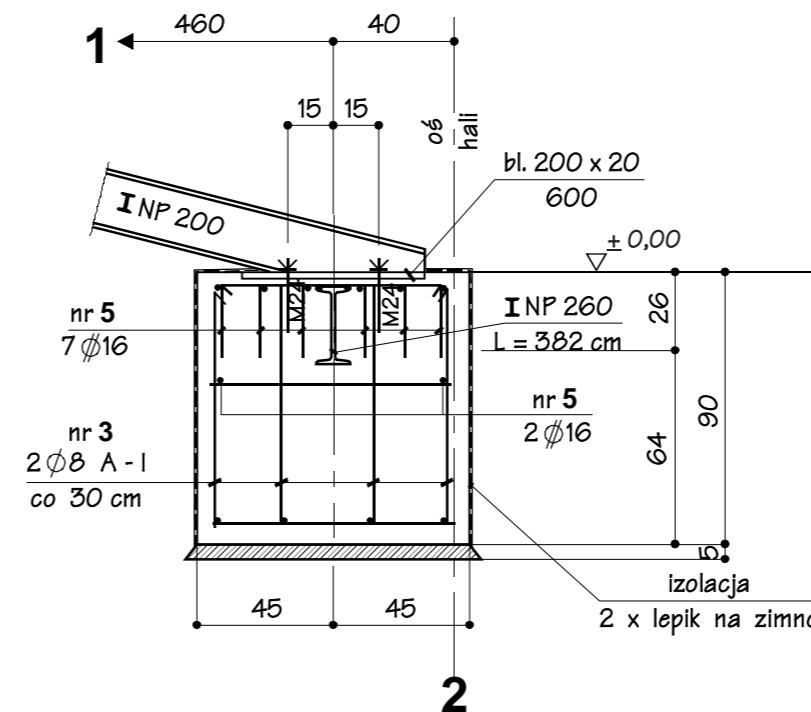



Technical drawing of a reinforced concrete slab cross-section. The drawing shows a central slab with two I HEB 200 beams on top. Dimensions include a total width of 243 cm between beam centers, with 80 cm overhangs on each side. The slab thickness is 90 cm. Reinforcement includes top bars (nr 9, 7 x $\phi 16$) and bottom bars (nr 10, 3 x $\phi 12$). The drawing is labeled with "oś hali" (slab axis) and "oś" (axis).



Technical drawing of a reinforced concrete slab cross-section. The drawing shows a rectangular slab with a total width of 3600 mm (900 mm x 4) and a total height of 350 mm (30 mm x 4). The slab is supported by four columns, labeled 'b', 'b'', 'c', and 'c''. The columns are spaced 900 mm apart. The slab is reinforced with 16 mm diameter bars. The top reinforcement consists of 9 bars (4 on the left, 1 in the middle, 4 on the right) with a length of 380 mm. The bottom reinforcement consists of 4 bars (1 on the left, 2 in the middle, 1 on the right) with a length of 310 mm. The slab is labeled 'chudy beton C12/15'. The drawing also shows the reinforcement layout for the columns, including 16 mm bars and 25 mm bars. The columns are labeled 'Poz. 35.1' and 'Poz. 35.2'. The columns are spaced 900 mm apart. The columns are labeled 'b', 'b'', 'c', and 'c'.



- beton C20/25 (B-25)
- beton C12/15 (B-15)
- stal zbrojeniowa A - II 18G2
- stal zbrojeniowa A - I St39X

Zamawiający/ Inwestor Kompania Węglowa Spółka Akcyjna Oddział KWK "Bobrek-Centrum" w Bytomiu ul. Konstytucji 76		 Przedsiębiorstwo Projektowe Budownictwa Przemysłowego i Ogólnego 40-632 Katowice ul. Rumiankowa 11				
Tytuł projektu Budowa zbiornika węgla surowego i zabudowy urządzeń nadawczych i odbiorczych w KWK „Bobrek – Centrum Ruch Bobrek w Bytomiu		Stadium PB-W	Imię i nazwisko	Nr uprawn.	Data	Podpis
Tytuł – rysunki POZ. 35.5 KONSTRUKCJA ŁAWY FUNDAMENTOWEJ POD DWA SŁUPY POZ. 35.6 KONSTRUKCJA FUNDAMENTU POD BELKI POMOSTU		Projektował	inż. A. Jaworski	199/69/Kt	07/09	
		Konstruował	R. Wróbel		07/09	
		Sprawdził	mgr inż. K. Sosna	347/70	07/09	
		Kier. Zespołu Podziałka 1 : 25	inż. W. Cyba	332/76/Kt	07/09	Nr rys. B – 61 B – 62
Zastrzegam wszelkie prawa, wynikające z Ustawy o prawie autorskim						